

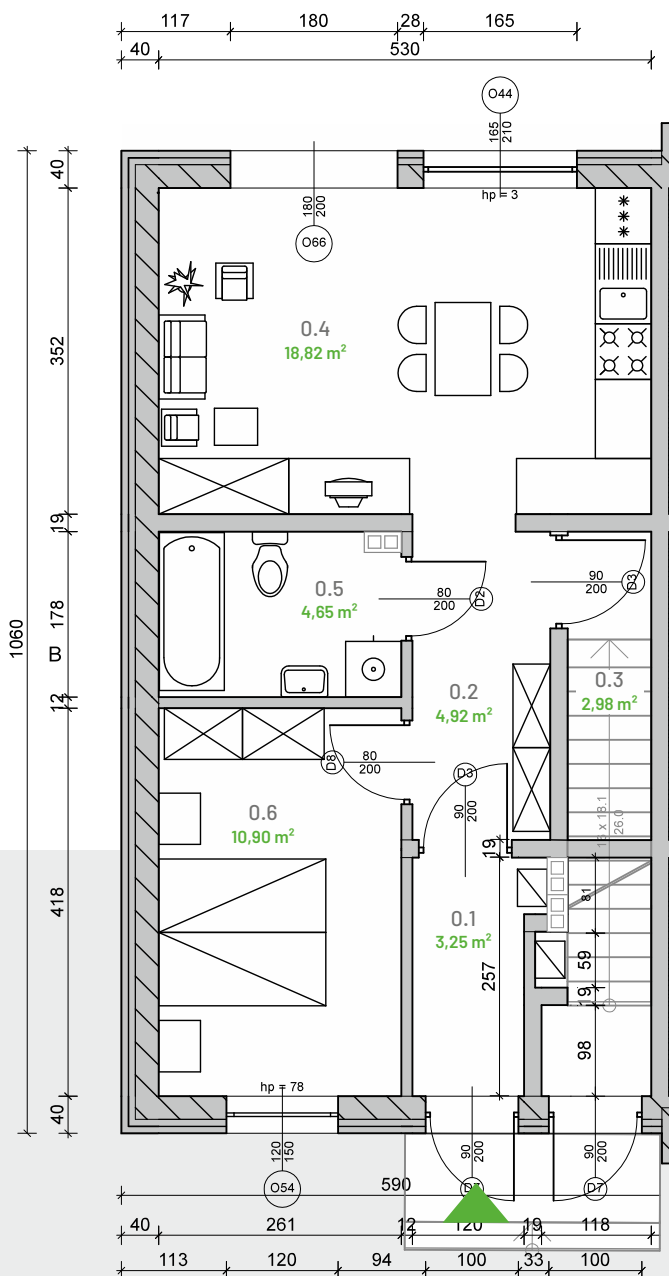
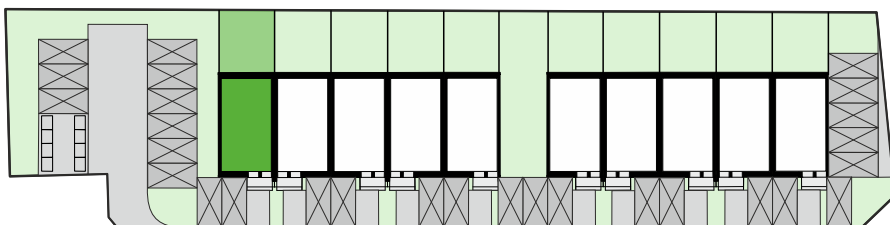
Osiedle **GASZYN** Park



MIESZKANIE

Lokalizacja na planie inwestycji:

1A



PARTER

45,52 m²

0.1 wiatrołap	3,25 m ²
0.2 hol	4,92 m ²
0.3 pom. gospodarcze	2,98 m ²
0.4 salon + aneks kuchenny	18,82 m ²
0.5 łazienka	4,65 m ²
0.6 pokój	10,90 m ²

POWIERZCHNIA OGRODU: **35,00 m²**

BIURO SPRZEDAŻY:

WGN Nieruchomości
ul. Barycz 1, 98-300 Wieluń

+48 609 670 627

+48 506 162 787

kontakt@gaszynpark.pl